

Twój wymarzony dom –
szybciej, niż myślisz!



Projekt autorski

Nowoczesna Stodoła

Dom parterowy • 100 m² • 3 lub 4 sypialnie

Dlaczego warto budować z firmą THE BUILDERS?

Budujemy domy do stanu deweloperskiego w solidnej i sprawdzonej technologii murowanej. Działamy w modelu „Zaprojektuj i wybuduj”, co oznacza, że zajmujemy się wszystkim – od projektu, przez formalności i budowę, aż po przekazanie gotowego domu. Zapewniamy przejrzyste warunki współpracy i terminowość realizacji.

Sprawdzona technologia murowana

Budujemy w solidnej i trwałej technologii murowanej z betonu komórkowego, który zapewnia doskonałą izolację cieplną i komfort na lata.

Ekspresowa budowa

Stosujemy częściową prefabrykację niektórych elementów (strop, więzary dachowe), co nie tylko skraca czas budowy, ale również podnosi jakość wykonania.

Niskie koszty budowy

Budujesz mądrze! Optymalizujemy koszty już na etapie projektu, rezygnując z elementów, które generują koszty, a nie wpływają na jakość czy wygodę użytkownika.

Z góry znana cena

Od początku masz jasność, ile będzie kosztować budowa Twojego wymarzonego domu na podstawie aktualnych warunków i szczegółowego zakresu prac.

Gwarancja terminu

Gwarantujemy zakończenie budowy w ustalonym terminie – zapisanym w umowie.

Pisemna umowa i gwarancja


Podpisujemy jasną i przejrzystą umowę, udzielając pisemnej gwarancji na nasze prace.

Kompleksowa obsługa od projektu po klucze

Zajmujemy się wszystkim: od projektu, przez formalności i budowę, aż po oddanie domu gotowego do wykończenia wnętrza.


Dlaczego warto wybrać nasz autorski projekt?

Projektując naszą nowoczesną stodołę, chcieliśmy stworzyć dom, który będzie nowoczesny, energooszczędny i wygodny, a przy tym dostępny cenowo – nawet teraz, gdy koszty budowy i nieruchomości ciągle rosną.




Szybka budowa

Dom gotowy nawet w 4 miesiące




Elegancki design

Nowoczesny i ponadczasowy w jednym



Przemyślany układ

Komfortowa przestrzeń dla Ciebie i Twojej rodziny



Opcja personalizacji

Dowolnie dopasuje projekt do swoich potrzeb

Bryła domu została zaplanowana tak, by maksymalnie uprościć konstrukcję i dać dużą swobodę w aranżacji wnętrza. Układ pomieszczeń można dostosować do własnych potrzeb – ograniczają Cię jedynie ściany zewnętrzne. Dla ułatwienia zaprojektowaliśmy cztery gotowe warianty funkcjonalne, które świetnie sprawdzą się w codziennym życiu. W projekcie znajdziesz przestronną strefę dzienną z dużym salonem i kuchnią, łazienkę oraz dodatkowe WC z prysznicem, spiżarnię i pomieszczenie gospodarcze z możliwością wykorzystania jako pralni. Dom ma aż 4 sypialnie – to idealna baza dla 5-osobowej rodziny. A jeśli potrzebujesz biura, garderoby lub pokoju gościnnego – układ wnętrza bez problemu dopasujesz do swoich potrzeb.

Projekt łączy nowoczesność z ponadczasowym stylem – minimalistyczna bryła typu „nowoczesna stodoła” to nie tylko modny wygląd, ale też elegancja i funkcjonalność, które nie starzeją się z upływem lat. Dom jest energooszczędny i ekologiczny: posadowiony na ciepłej płycie fundamentowej, zbudowany z betonu komórkowego – jednego z najcieplejszych materiałów murowanych na rynku. Wyposażony w pompę ciepła, zapewnia niskie rachunki i komfort przez cały rok. To projekt, który łączy rozsądek z estetyką – zaprojektowany tak, by dobrze się mieszkało, a jeszcze lepiej żyło.

Technologia budowy

Stawiamy na tradycyjną technologię murowaną z elementami prefabrykacji. Domy murowane są bardzo wytrzymałe i solidne. Konstrukcja murowana zapewnia dobrą izolację termiczną i akustyczną. Nie wymagają konserwacji, można śmiało powiedzieć, że dom murowany wytrzyma 50 lat bez istotnego remontu. Dzięki prefabrykacji niektórych elementów jak więzary dachowe czy strop, znacznie skracamy czas budowy i minimalizujemy ryzyko błędów.

Dom parterowy

1 Prefarykowane więzary dachowe

Precyzyjnie wykonane elementy z certyfikowanego drewna C24, zapewniające stabilność i bezpieczeństwo konstrukcji dachowej.

2 Płyta fundamentowa

Zapewnia równomierne osiadanie budunku oraz skuteczną izolację termiczną i przeciwwilgociową

3 Blachodachówka

Lekka, trwała i odporna na warunki atmosferyczne. Blachodachówka PRUSZYŃSKI gwarantuje solidne pokrycie dachu, estetyczny wygląd i długowieczność.

4 Ściany z betonu komórkowego

Materiał o doskonałej izolacyjności cieplnej, trwały i odporny na warunki atmosferyczne. Tworzy solidne i energooszczędne ściany Twojego domu.

5 Ocieplenie elewacji styropianem

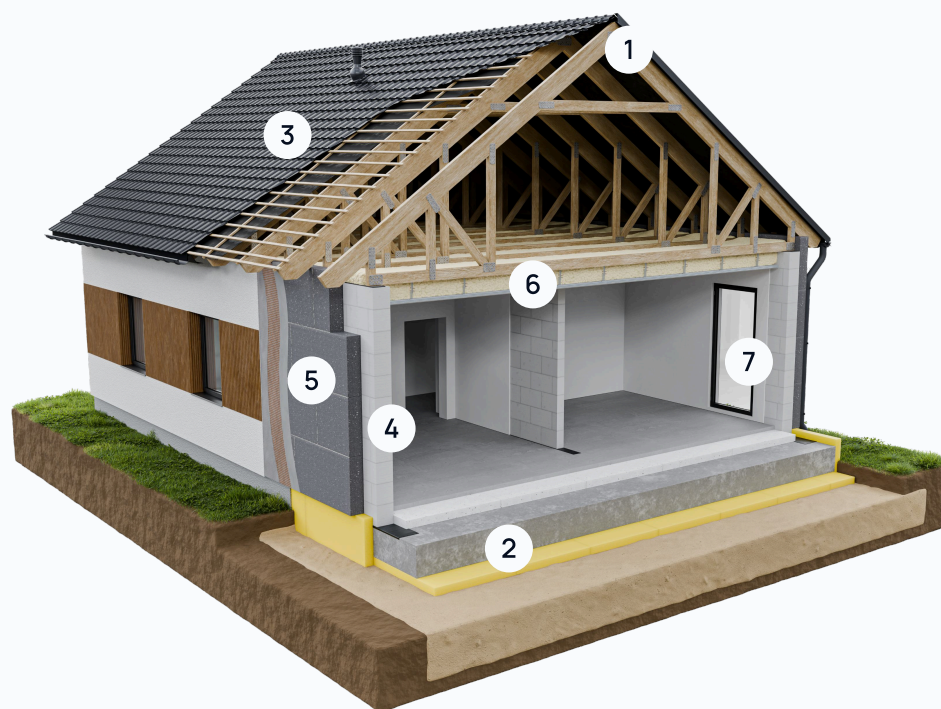
Skuteczna termoizolacja, która poprawia efektywność energetyczną domu. Styropian grafitowy o grubości 20 cm zapewnia ochronę przed zimnem i ogranicza koszty ogrzewania.

6 Ocieplenie stropu pianą PUR

Otwartokomorowa Piana PUR gr.25cm to skuteczna izolacja, która skutecznie zabezpiecza Twój dom przed utratą ciepła.

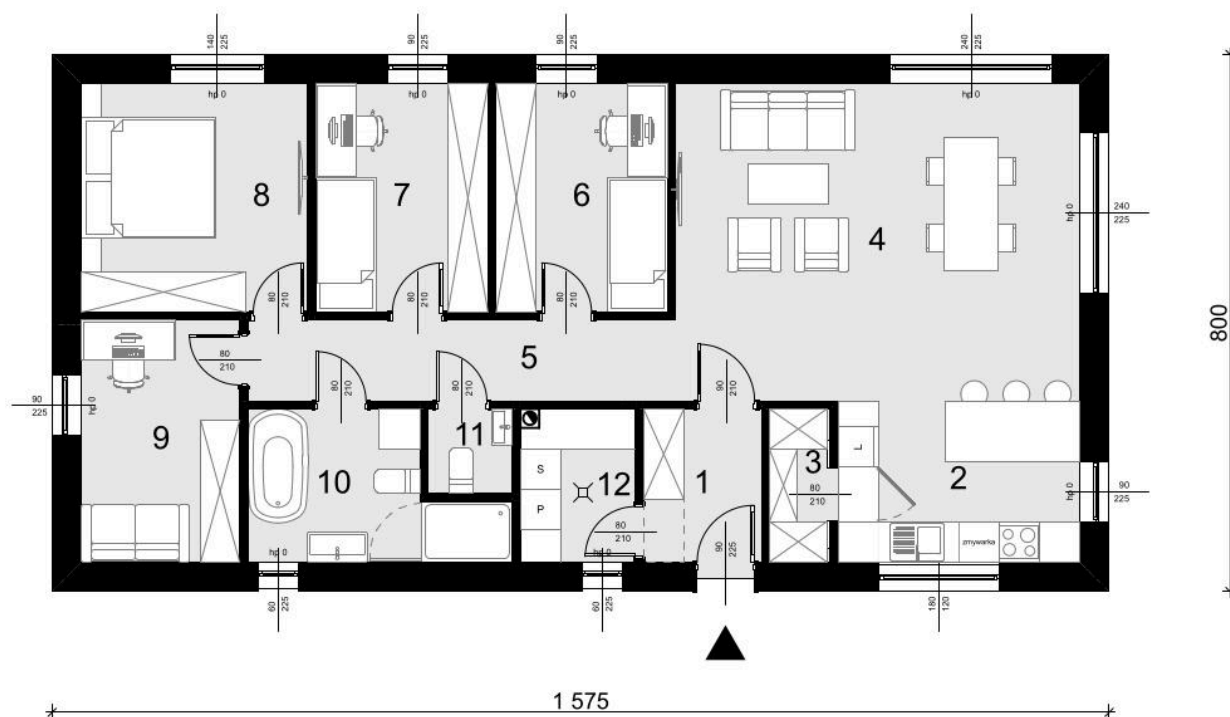
7 Wysokiej jakości okna

3-szybowe, 5-komorowe okna firmy WIŚNIEWSKI zapewniają komfort cieplny i doskonałe doświetlenie wnętrza



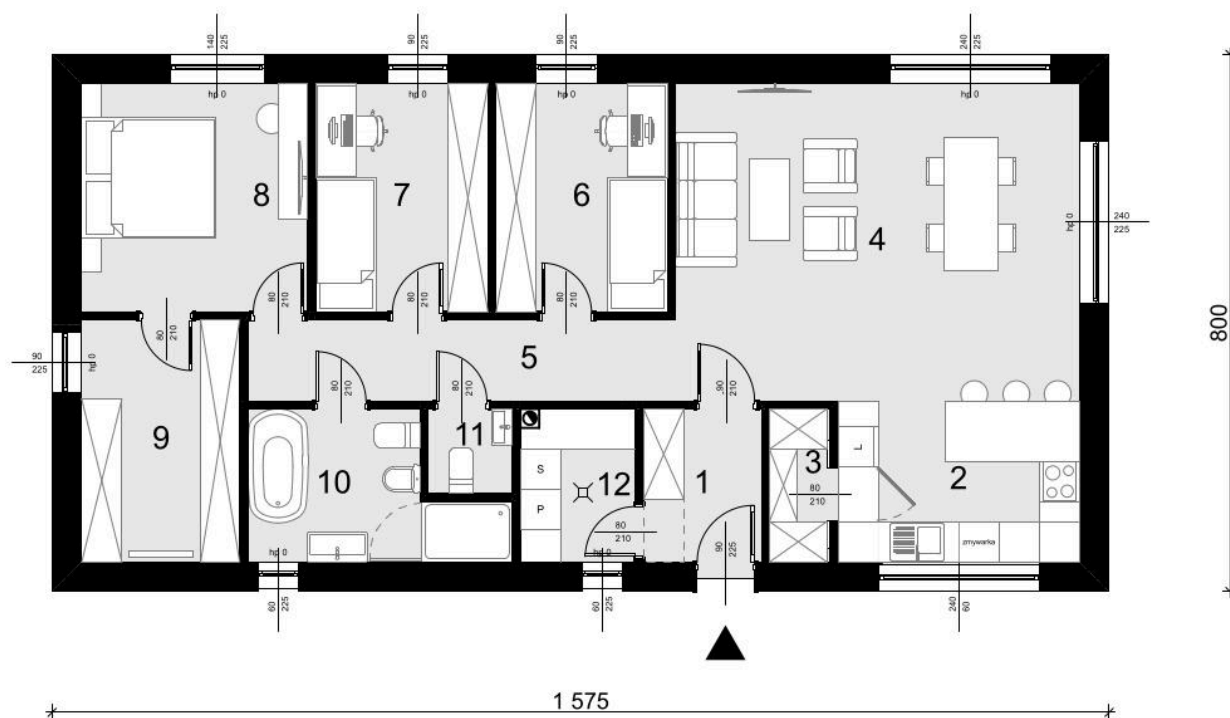
Warianty układu pomieszczeń

Wariant A



1	Wiatrołap	4,0 m ²
2	Kuchnia	8,64 m ²
3	Spizarnia	2,0 m ²
4	Salon	28,1 m ²
5	Korytarz	7,65 m ²
6	Pokój	8,7 m ²
7	Pokój	8,8 m ²
8	Sypialnia	11,4 m ²
9	Pokój	8,5 m ²
10	Łazienka	7,1 m ²
11	WC	1,6 m ²
12	Pom. tech.	3,8 m ²

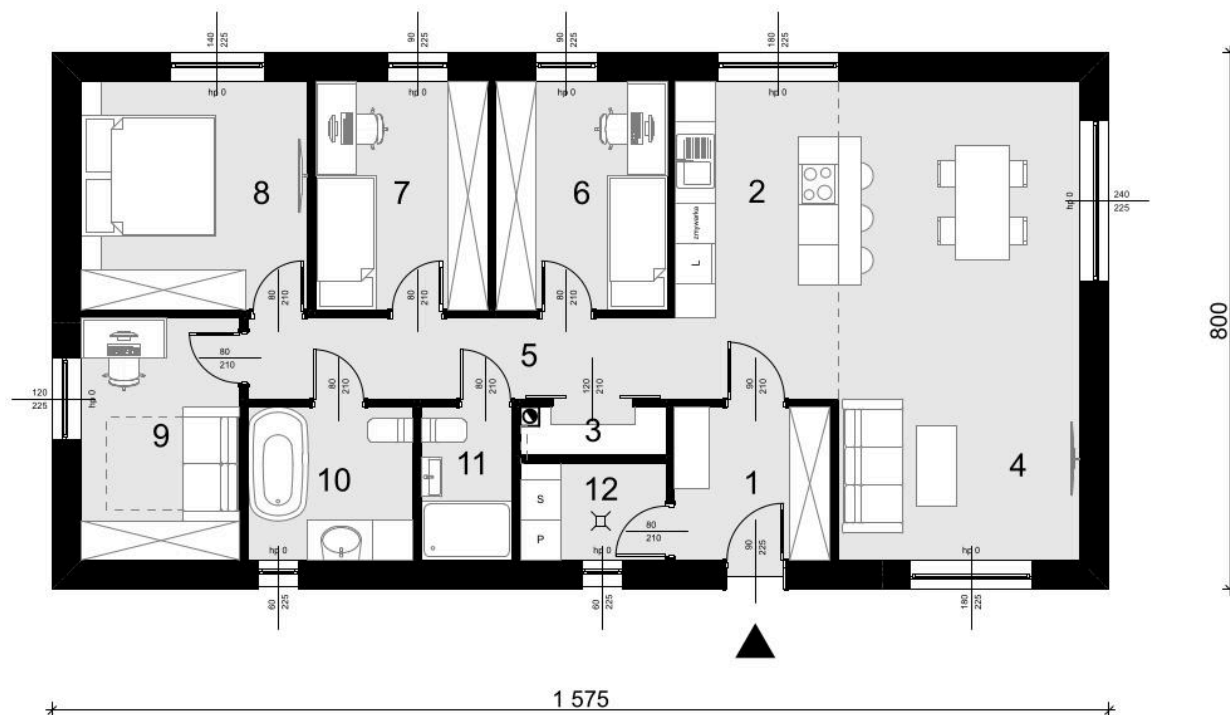
Wariant B



1	Wiatrołap	4,0 m ²
2	Kuchnia	8,64 m ²
3	Spizarnia	2,0 m ²
4	Salon	28,1 m ²
5	Korytarz	7,65 m ²
6	Pokój	8,7 m ²
7	Pokój	8,8 m ²
8	Sypialnia	11,4 m ²
9	Garderoba	8,5 m ²
10	Łazienka	7,1 m ²
11	WC	1,6 m ²
12	Pom. tech.	3,8 m ²

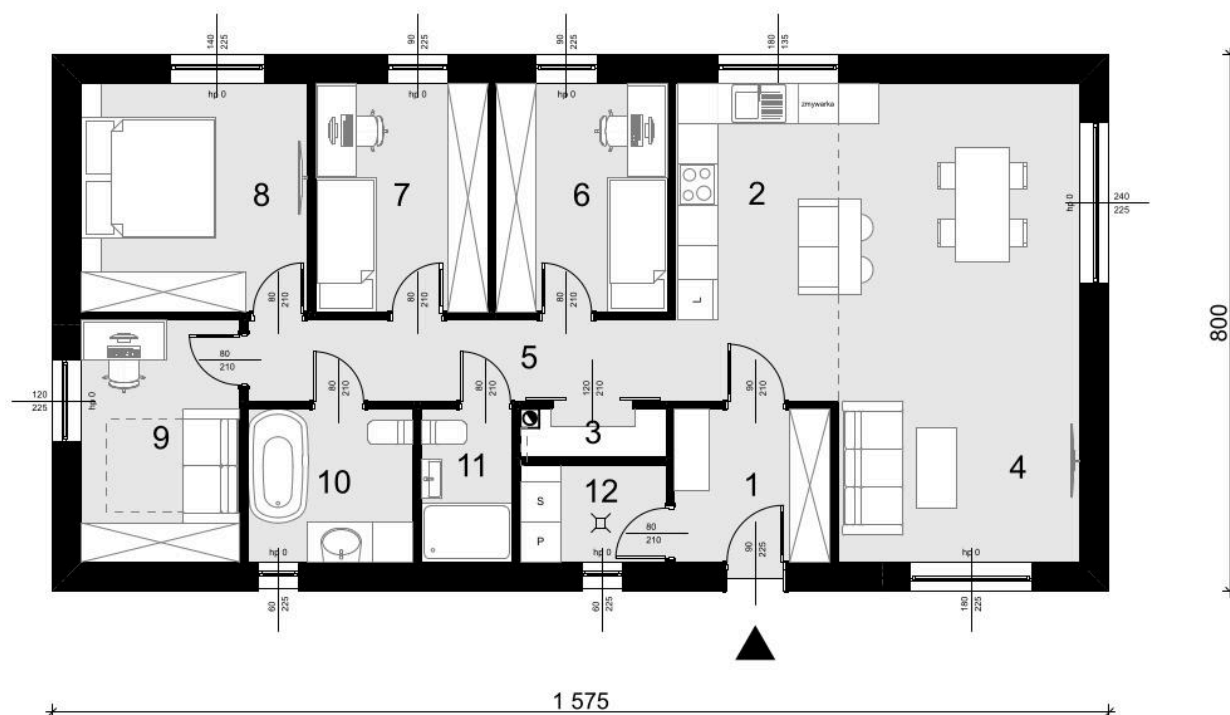
Warianty układu pomieszczeń

Wariant C



1	Wiatrołap	5,2 m ²
2	Kuchnia	11,5 m ²
3	Spizarnia	1,5 m ²
4	Salon	25,3 m ²
5	Korytarz	7,65 m ²
6	Pokój	8,7 m ²
7	Pokój	8,8 m ²
8	Sypialnia	11,4 m ²
9	Pokój	8,5 m ²
10	Łazienka	5,6 m ²
11	WC	3,1 m ²
12	Pom. tech.	3,1 m ²

Wariant D



1	Wiatrołap	5,2 m ²
2	Kuchnia	11,5 m ²
3	Spizarnia	1,5 m ²
4	Salon	25,3 m ²
5	Korytarz	7,65 m ²
6	Pokój	8,7 m ²
7	Pokój	8,8 m ²
8	Sypialnia	11,4 m ²
9	Pokój	8,5 m ²
10	Łazienka	5,6 m ²
11	WC	3,1 m ²
12	Pom. tech.	3,1 m ²

Koszty i wybór stanu budowy

Zakres prac	Stan podstawowy	Stan deweloperski
Energooszczędna płyta fundamentowa*	✓	✓
Ściany z ciepłego betonu komórkowego	✓	✓
Wiązary dachowe z certyfikowanego drewna C24	✓	✓
Pokrycie dachu blachodachówką	✓	✓
Stolarka otworowa marki WIŚNIEWSKI	✓	✓
Ocieplenie ścian styropianem grafitowym	✓	✓
Elewacja wykończona tynkiem silikonowym	✓	✓
Ocieplenie stropu pianą PUR		✓
Nowoczesna instalacja elektryczna		✓
Instalacja wodno-kanalizacyjna		✓
Kotłownia wraz z pompą ciepła typu woda-powietrze		✓
Wodne ogrzewanie podłogowe w całym domu		✓
Tynki gipsowe oraz wylewki cementowe		✓
Cena	289 900 zł brutto	443 900 zł brutto

Opcja dodatkowe

Rolety	Dachówka ceramiczna	Wentylacja mechaniczna	Dopłata do okleiny okiennej	Okna przesuwne
Szczelny montaż	Klimatyzacja	Kominek	Balustrady francuskie	Deska elewacyjna

Co zawiera cena?

Materiały	Robociznę	Sprzęt	Kierownika budowy	Obsługę inwestycji	Geodetę
-----------	-----------	--------	-------------------	--------------------	---------

Czego nie zawiera cena?

Organizacji placu budowy	Zagospodarowania terenu wokół budynku	Przyłączy mediów
--------------------------	---------------------------------------	------------------

*cena uwzględnia proste warunki gruntowe oraz maksymalne nachylenie działki do 3%

Przedstawiona oferta ma charakter informacyjny i nie stanowi oferty handlowej w rozumieniu Art. 66 par. 1 Kodeksu Cywilnego oraz innych przepisów prawnych.



Napisz

Jeśli masz jakieś pytania - doradzimy

✉ biuro@thebuilders.pl

Zadzwoń

Skontaktuj telefonicznie - jesteśmy do Twojej dyspozycji

☎ **+ 48 573 568 300**

Odwiedź nas

Zapraszamy na konsultację w naszym biurze

✉ **ul. Opolska 110, Kraków**



[thebuildersPL](#)



[thebuilders.pl](#)



www.thebuilders.pl